



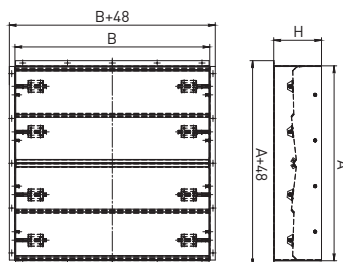
### RVN — клапан обратный для крышных вентиляторов

RVN - 800 - EX - C - AC



- Тип клапана защитного
- Типоразмер
- Тип исполнения (EX — взрывозащищенный)
- Маркировка взрывозащиты в зависимости от подгруппы газов (B — IIB, C — IIC)
- Тип специсполнения (KR — коррозионнотойкий, AC — кислотостойкий)

Обратные клапаны предназначены для установки на всасывающей стороне вентилятора для предотвращения образования обратной тяги. Линейка клапанов представлена 12 типоразмерами. Для установки в монтажный стакан серии MSN и MSN-U. Возможный вариант исполнения: взрывозащищенный. Возможные варианты специсполнений: коррозионнотойкий и кислотостойкий



Тип клапана	A, мм	B, мм	H, мм	Масса, кг	Вентилятор NED крышный
RVN-355	476	476	133	4,8	VDNV/VDNS 35
RVN-400	517	517	133	5,3	VDNV/VDNS 40
RVN-450	547	547	133	5,6	VDNV/VDNS 45
RVN-500	676	676	203	11,3	VDNV/VDNS 50
RVN-560	826	826	203	14,4	VDNV/VDNS 56
RVN-630	908	908	203	16,1	VDNV/VDNS 63
RVN-710	965	965	228	18,5	VDNV/VDNS 71
RVN-800	1124	1124	268	24,5	VDNV/VDNS 80
RVN-900*	1286	629,5	228	17,9	VDNV/VDNS 90
RVN-1000*	1463	718	243	21,7	VDNV/VDNS 100
RVN-1120*	1664	817	213	25,5	VDNV/VDNS 112
RVN-1250*	1860	914,5	213	29,4	VDNV/VDNS 125

\* — Составной клапан из двух модулей.



### Адаптер стакана для противопожарных клапанов МРК

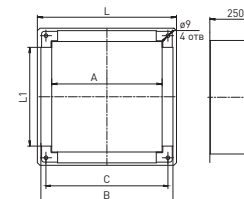
MPK - 1000 - KR



- Тип адаптера
- Типоразмер
- Тип специсполнения (KR — коррозионнотойкий, AC — кислотостойкий)

Адаптеры предназначены для крепления нормально-закрытых противопожарных клапанов типа РРК-1-...-АхВ-Z-S-...-X к монтажному стакану MSN и MSN-U.

Линейка адаптеров представлена 12 типоразмерами. Возможные варианты специсполнений: коррозионнотойкий и кислотостойкий.



Тип адаптера стакана для противопожарных клапанов	A, мм	B, мм	C, мм	L, мм	Масса, кг	Тип монтажного стакана
MPK-355	450	510	480	526	6	MSN-355, MSN-U-355
MPK-400	500	560	530	576	6,5	MSN-400, MSN-U-400
MPK-450	550	610	580	626	7,2	MSN-450, MSN-U-450
MPK-500	650	710	680,0	726	8,3	MSN-500, MSN-U-500
MPK-560	800	860	830	876	10,1	MSN-560, MSN-U-560
MPK-630	900	960	930	976	11,3	MSN-630, MSN-U-630
MPK-710	950	1010	980	1026	11,9	MSN-710, MSN-U-710
MPK-800	1100	1160	1130	1176	18,5	MSN-800, MSN-U-800
MPK-900	1250	1310	1280	1326	21,2	MSN-900, MSN-U-900
MPK-1000	1450	1510	1480	1526	24,1	MSN-1000, MSN-U-1000
MPK-1120	1650	1710	1680	1726	27,3	MSN-1120, MSN-U-1120
MPK-1250	1850	1910	1880	1926	30,5	MSN-1250, MSN-U-1250

Типоразмер монтажного стакана	Тип адаптера стакана для противопожарных клапанов	Наименование противопожарного клапана
MSN-355, MSN-U-355	MPK-355	РРК-1-...-450x450-Z-S-...-X
MSN-400, MSN-U-400	MPK-400	РРК-1-...-500x500-Z-S-...-X
MSN-450, MSN-U-450	MPK-450	РРК-1-...-550x550-Z-S-...-X
MSN-500, MSN-U-500	MPK-500	РРК-1-...-650x650-Z-S-...-X
MSN-560, MSN-U-560	MPK-560	РРК-1-...-800x800-Z-S-...-X
MSN-630, MSN-U-630	MPK-630	РРК-1-...-900x900-Z-S-...-X
MSN-710, MSN-U-710	MPK-710	РРК-1-...-950x950-Z-S-...-X
MSN-800, MSN-U-800	MPK-800	РРК-1-...-1100x1100-Z-S-...-X (кассет)
MSN-900, MSN-U-900	MPK-900	РРК-1-...-1250x1250-Z-S-...-X (кассет)
MSN-1000, MSN-U-1000	MPK-1000	РРК-1-...-1450x1450-Z-S-...-X (кассет)
MSN-1120, MSN-U-1120	MPK-1120	РРК-1-...-1650x1650-Z-S-...-X (кассет)
MSN-1250, MSN-U-1250	MPK-1250	РРК-1-...-1850x1850-Z-S-...-X (кассет)



● Противопожарный клапан нормально-закрытый РРК-1-...-АхВ-Z-S-...-X

